



**LES GRANDS THERMES**  
LA BOURBOULE

LA BOURBOULE  
**LES GRANDS  
THERMES**

SAISON THERMALE DU  
**7 AVRIL AU 1<sup>ER</sup> NOVEMBRE 2025**

**CURES THERMALES**  
Adultes | Enfants

- Voies Respiratoires / ORL • Dermatologie • Affections des Muqueuses Bucco-linguales
- Post-Cancer Dermatologie • Séquelles de cicatrices, brûlures

[grandsthermes-bourboule.com](http://grandsthermes-bourboule.com)



## ÉDITO

Toute l'équipe des Grands Thermes sera heureuse de vous accueillir pour la saison 2025 au sein de son établissement rénové. Après plus de deux ans de travaux, que certains d'entre-vous ont pu vivre de l'intérieur lors de leur cure 2024, nous arrivons au bout d'un projet qui permettra de vous offrir une nouvelle expérience thermale.

Le chantier de rénovation touche à sa fin.

Nouvel accueil, nouvelle boutique thermale, réouverture du Grand Hall et du service Premium (ancien espace confort), tout sera fait pour que votre séjour se passe dans les meilleures conditions possibles. Resteront quelques travaux sur l'espace enfants qui rouvrira ses portes en juillet prochain, même si dès le 07 avril, les enfants et leur famille seront quand même accueillis au sein de l'espace "Grands Thermes" entièrement rénové.

Je tiens, encore une fois, à vous remercier pour votre grande confiance et vos encouragements nombreux qui confortent notre ambition d'assurer une médecine thermale de qualité à La Bourboule. Un merci tout particulier à nos fidèles curistes.

En parcourant ce guide thermal, vous constaterez l'absence de certaines offres que nous sommes en train de finaliser et que vous pourrez découvrir sur notre site internet :

[www.grandsthermes-bourboule.com](http://www.grandsthermes-bourboule.com)



Bonne santé à tous.

**Joffrey Chalaphy**  
Directeur des Grands Thermes  
de La Bourboule



**Une station thermale  
familiale au cœur  
des Volcans d'Auvergne.**

**Située dans le Parc  
Naturel Régional des  
Volcans, faille de Limagne,  
classée au patrimoine  
mondial de l'UNESCO,  
La Bourboule est  
une station thermale  
bâtie le long de la rivière  
Dordogne.**

Véritable joyau de la Belle Epoque ancré dans un territoire préservé, la station vous accueille d'avril à novembre au sein des Grands Thermes pour des cures thermales et des séjours pour traiter les affections liées aux Voies Respiratoires, à la Dermatologie, aux Muqueuses Bucco-Linguales ou encore aux Troubles du Développement de l'Enfant.

L'exceptionnelle qualité de l'air de La Bourboule, alliée aux nombreux atouts de la station en termes d'équipements pour les enfants (Parc Fenestre, Halte-Garderie Les Gribouilles...) et de loisirs familiaux (randonnées, course d'orientation, espace bien-être thermal, centre aqualudique...) font de La Bourboule une destination thermale idéale pour toute la famille.

## SOMMAIRE

La qualité de notre eau . . . . .	p 4
Trois services de soins . . . . .	p 5
Nos curistes témoignent. . . . .	p 5
Que soigne-t-on . . . . .	p 6
Les pratiques thermales . . . . .	p 8
Les cures thermales enfants . . . . .	p 10
Soignez les effets secondaires du COVID . . . . .	p 13
La cure post-cancer . . . . .	p 14
Remise en santé avec les cures libres : Une promesse santé et bien-être . . . . .	p 16
Bien préparer sa cure . . . . .	p 18
Les tarifs de cure 2025 . . . . .	p 19
Le Pôle Activithermes : Des activités au service de votre santé . . . . .	p 20

**Saison Thermale 2025 :  
7 avril au 1<sup>er</sup> novembre**



# LA QUALITÉ DE NOTRE EAU

## La Source Perrière

Chloro-bicarbonatée, sodique arsénicale, riche en oligo-éléments la source Perrière a une température à l'émergence de 58°C.

Prélevée à 84 m de profondeur, l'eau thermale vous est délivrée dans sa pureté originelle et conserve ainsi toutes ses vertus thérapeutiques.

## La composition de notre eau

### Mesures chimiques

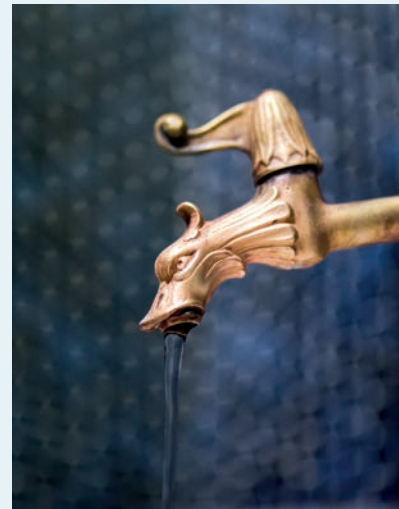
#### Captage Perrière

##### Eléments majeurs

Anions	mg/l	me/l
Chlorures	1700	47,9
Bicarbonates	1650	27
Sulfates	113,4	2,6
Cations	mg/l	me/l
Sodium	1639	72,8
Potassium	94,00	2,4
Calcium	33,60	1,8

##### Eléments mineurs

Anions	mg/l	me/l
Bore	11,5	0,4
Arsenic	6,20	0,2
Fluor	5,48	0,3
Brome	4	0,1
Cations	mg/l	me/l
Magnésium	8,65	0,6
Lithium	6,20	0,8
Strontium	2,70	0,1
Fer.	1,30	0,1
Manganèse	1	0,1



## Les bienfaits de notre eau

- **Anti-inflammatoire**
- **Anti-infectieuse**
- **Anti-radicalaire**
- **Anti-allergique**
- **Renforce les défenses immunitaires**
- **Cicatrisante**



# TROIS SERVICES DE SOINS



## Le service Premium

Bénéficiez d'un accueil personnalisé dans un espace entièrement réhabilité dans une ambiance feutrée (espace détente, boissons chaudes, prise en charge individuelle...). Un cadeau de bienvenue vous sera remis.

Coût 300 € pour les 3 semaines de cure.



## Le service Grands Thermes Adulte

Profitez d'un cadre exceptionnel tout au long de votre séjour !

- bénéficiez d'un nouvel espace de soins lumineux à la décoration soignée,
- d'un espace lecture.



## Le service Enfant

- bénéficiez d'un espace de soins dédié, (ouvert suivant la fréquentation),
- d'un parcours récréation encadré par des professionnels en juillet et août les après-midi.

# TÉMOIGNAGES DE NOS CURISTES

Merci encore pour votre gentillesse, j'ai passé un séjour très reposant et je me suis senti soutenu et accompagné tout le long.

Je souhaite à tous une très bonne continuation et un agréable été.

A bientôt

*Henri*

Un grand merci au personnel pour sa gentillesse. Merci beaucoup à Marie Christine la kiné pour sa douceur, sa bienveillance, son écoute.

En cure post cancer, une telle personne est une richesse pour les soins.

Merci pour le bien-être qu'elle m'a apporté.

*Rosa*

Très satisfait de cette première cure tant par les soins que la disponibilité du personnel et de l'organisation des thermes.

*Emmanuel*

Cela fait maintenant trois ans de cure, la deuxième je sentais du mieux à mes poumons et bronches et moins de médicaments.

L'eau thermale des grands thermes m'a été bénéfique. Je recommande !!

Tout le personnel accompagnant est à l'écoute ainsi que professionnel.

*Maria Dolores*

L'ambiance des thermes est très agréable, grâce à l'amabilité et le sourire de l'ensemble du personnel.

*Catherine*

Tout le personnel est adorable, disponible aimable même lorsqu'il y a du monde. Toujours un mot gentil, un sourire, c'est très appréciable surtout pour une première cure enfant.

Je recommande vivement votre établissement, hâte de voir les nouveaux locaux après les travaux.

Continuez comme ça, vous êtes super.

Merci pour tout.

*Nathalie*

Félicitations et merci pour la qualité de l'accueil et la disponibilité malgré les travaux et l'affluence des curistes.

De même pour l'organisation (peu de temps d'attente) au vu de la contrainte des travaux.

*Virginie*



## QUE SOIGNE-T-ON ?

**Grâce aux propriétés thérapeutiques de l'eau thermale Perrière, les Grands Thermes de La Bourboule proposent des cures thermales Voies Respiratoires - ORL, Dermatologie, Affections des Muqueuses Bucco-Linguales (Stomatologie) ou encore Troubles du Développement de l'Enfant.**

### La cure thermale

## Voies Respiratoires (VR)

Destinée aux adultes et aux enfants à partir de 18 mois, la cure thermale Voies Respiratoires a pour but de renforcer les défenses immunitaires et réduire l'inflammation des muqueuses ORL, bronchiques, et des tissus cutanés, éviter les rechutes pendant l'hiver ou au moment des allergies saisonnières.

La cure thermale Voies Respiratoires comprend 6 soins quotidiens pendant une durée de 18 jours.

Le traitement combine des soins ayant pour but de nettoyer les voies respiratoires et ORL encombrées. Des techniques d'aérosolthérapie dont le principe est la fragmentation de l'eau thermale en fines particules, assurent la pénétration, la diffusion et la fixation des principes actifs de l'eau thermale au niveau de la muqueuse respiratoire.

### Principales pathologies traitées par la cure VR

#### Affections des voies respiratoires supérieures et basses et de l'oreille moyenne (ORL) :

- les rhinites allergiques pérannuelles ou saisonnières (rhume des foins, obstruction nasale, éternuements, rhinorrhée),
- les rhino-sinusites,
- les rhino-pharyngites,
- les angines et pharyngites chroniques,
- les otites séreuses ou aiguës à répétition,
- les catarrhes tubaires,
- les suites d'opération de rhino plastie,
- les laryngites chroniques.
- l'asthme de l'enfant, de l'adulte et du 3<sup>e</sup> âge,
- les bronchites à répétition,
- les trachéites spasmodiques,
- les bronchites chroniques,
- l'emphysème,
- la BPCO (Broncho Pneumopathie Chronique Obstructive).

## Une cure très efficace pour lutter contre les allergies

Plusieurs études ont montré que le traitement thermal possède :

- Une action anti-inflammatoire
- Une action anti-infectieuse
- Une action anti-allergique

Ces phénomènes ont été étudiés au niveau du système respiratoire (sphère ORL et bronches) et au niveau de la peau.

**La cure thermale est particulièrement indiquée dans le traitement des allergies, avec manifestations respiratoires et / ou cutanées.**



## La cure thermale Affections des Muqueuses Bucco-Linguales (AMB)

### Principales pathologies traitées

- les gingivites et affections des muqueuses buccales,
- le lichen plan,
- les aphtoses,
- les maladies parodontales,
- les mucites (effets secondaires d'un traitement du cancer par radiothérapie et chimiothérapie).

Destinée aux personnes ayant des problèmes de gencives ou bien ayant développé des affections de la bouche. L'orientation Affections des Muqueuses Bucco-Linguales permet une meilleure cicatrisation, une tonification des gencives et une reminéralisation du parodonte.

La cure AMB comprend 3 soins quotidiens pendant 18 jours, elle est souvent associée à une autre orientation.

## La cure thermale Troubles du Développement de l'Enfant (TDE)

### Principale pathologie traitée

- Retard staturo-pondéral suite aux pathologies chroniques et aux traitements.

Principalement destinée aux enfants en retard de croissance, la cure TDE comprend 3 soins quotidiens pendant 18 jours, souvent associée à une seconde orientation.



### Les cures thermales en double orientation

Si vous souffrez de plusieurs pathologies (par exemple asthme et eczéma), votre médecin peut vous prescrire une cure thermale double orientation, Voies Respiratoires / Dermatologie.

Toutes les associations (AMB/VR, VR/AMB, AMB/DER, DER/AMB, VR/DER, DER, VR...) sont envisageables.

**Attention :** votre prescription de cure doit faire apparaître clairement la nature de l'orientation principale et celle de l'orientation secondaire.

## La cure thermale Dermatologie (DER)

### Principales pathologies traitées

- le syndrome dermo-respiratoire (dans le cadre d'une cure de double orientation),
- l'eczéma atopique,
- les prurits,
- les psoriasis,
- l'ichtyose et autres états de sécheresse cutanée,
- l'acné,
- l'urticaire,
- les séquelles de brûlures et les problèmes de cicatrisation,
- les suites du traitement contre le Cancer.

Destinée aux adultes et aux enfants à partir de 6 mois. La cure thermale Dermatologie vise à diminuer la fréquence des crises et à faire disparaître les lésions dues aux affections cutanées, brûlures, cicatrices.

La cure thermale Dermatologie comprend 4 soins quotidiens pendant une durée de 18 jours.

# LES PRATIQUES THERMALES

**Présentation des principaux soins prescrits par les médecins thermaux selon les orientations thérapeutiques.**

## Les Voies Respiratoires

### LE HUMAGE

L'eau thermale est pulvérisée dans un bol, sous une pression forte permettant de baigner les fosses nasales, le rhino-pharynx, la gorge, les amygdales, le larynx et la trachée.

### LES PULVÉRISATIONS NASALES ET PHARYNGÉES

De fines particules d'eau thermale sont pulvérisées d'une part, dans les fosses nasales, à l'aide d'une palette et d'autre part, sur le pharynx par un tamis.

### LA DOUCHE NASALE GAZEUSE

Ce soin met en contact le gaz thermal naturel avec les muqueuses.

### L'IRRIGATION NASALE

Ce soin permet la déterision des fosses nasales et la mise en contact des éléments actifs de l'eau thermale avec les muqueuses.

### L'AÉROSOL SONIQUE, L'AÉROSOL SIMPLE, L'AÉROSOL MANOSONIQUE

Diverses techniques d'aérosolthérapie sont utilisées, selon la partie de l'arbre respiratoire que l'on veut atteindre. L'eau thermale est fragmentée en particules plus ou moins fines.

### LE BAIN NASAL AVEC PIPETTE

Une pipette à usage personnel assure la mise en contact au niveau des muqueuses nasales d'eau thermale avec circulation d'une narine à l'autre.

### LE GARGARISME

Action de l'eau thermale au niveau de la muqueuse du pharynx.

### LA DOUCHE DE VAPEUR

Action décongestionnante d'un jet de vapeur projeté sur le thorax du patient.

### L'INHALATION COLLECTIVE

Brouillard d'eau thermale.

### L'ELECTRO AÉROSOL

Très fines particules d'eau thermale, pénétration jusqu'aux alvéoles pulmonaires.





# La Dermatologie

## LA DOUCHE GÉNÉRALE AU JET

Action au niveau des lésions de la peau par imprégnation superficielle de ses agents actifs et par nettoyage cutané.

## LA PULVÉRISATION EXTERNE GÉNÉRALE

Action sédative anti-prurigineuse et cicatrisante de l'eau thermale finement pulvérisée.

## LA PULVÉRISATION EXTERNE LOCALE

Finement pulvérisée, l'eau thermale est appliquée sur le visage.

## LE BAIN SIMPLE

Action calmante et sédative, il permet aux éléments minéraux de pénétrer au cœur des lésions.

## LE BAIN LOCAL

Actions identiques à celles du bain simple mais au niveau des mains et/ou pieds.

## NOUVEAUTÉ

### LA DOUCHE SOUS AFFUSION

Allongé sous pluie d'eau thermale - Action sédative et relaxante

## NOUVEAUTÉ

### LA DOUCHE CAPILLAIRE

Douche ciblée sur le cuir chevelu - Action apaisante

# Les soins thermaux effectués par un médecin

(Pratiques médicales complémentaires).

## 1 | ORL

### INSUFFLATION TUBOTYMPANIQUE

Avec des gaz thermaux, cette pratique consiste à amener, avec une sonde, l'élément thérapeutique sous pression, à proximité de la trompe d'Eustache et de la membrane tympanique.

### DOUCHE PHARYNGIENNE

A l'aide d'un pistolet à jets variables, le médecin projette l'eau thermale directement au niveau des muqueuses du pharynx et sur les amygdales.

### MÉTHODE DE PRÆTZ

Ce système appartient aux thérapies locales de drainage et lavage des sinus. On utilise pour ce faire des poires et des tubes de prætz.

## 2 | En stomatologie

La douche filiforme gingivale traite les gingivites et les parodontopathies, affections des tissus de soutien qui fixent la dent au maxillaire.

## 3 | Dermatologie

### La Douche filiforme

Un jet filiforme sous pression pétrit et masse les lésions, soulageant ainsi le prurit par anesthésie de surface et les lésions par détersion.

# Les Affections des Muqueuses Bucco-linguales

## La Douche gingivale

Mise en contact de l'eau thermale avec les muqueuses de la bouche.

**Le Gargarisme** (cf. ci-contre)

**Le Humage** (cf. ci-contre)

**Le Bain local** (cf. ci-contre)

# Les Troubles du Développement de l'Enfant

Soins prescrits en fonction de l'orientation principale et / ou de la pathologie chronique de l'enfant.



## LES CURES THERMALES ENFANTS

**Chaque année, un grand nombre d'enfants viennent aux Grands Thermes dans le cadre d'une cure thermale pour soigner asthme, bronchite, rhinopharyngite, sinusite, otite, allergies, eczéma, psoriasis ou encore acné.**

**L'efficacité de la cure chez l'enfant est particulièrement reconnue, et sans effet secondaire.**

**Le thermalisme représente ainsi, pour l'enfant, un précieux complément thérapeutique pour ces affections.**

### Objectifs de la cure

- Diminuer les crises, améliorer le confort de vie
- Diminuer la consommation de médicaments
- Diminuer les hospitalisations
- Diminuer l'absentéisme scolaire
- Sans effet secondaire

**Les effets de l'eau :** améliorer ou restaurer la qualité ou les fonctions des tissus atteints de la sphère ORL, de la muqueuse bronchique ou de la peau.

### Le parcours récréation proposé par les Grands Thermes

(de 6 à 14 ans)

Le parcours "Récréation" est de nouveau proposé en 2025. Ce programme d'activités "Récréation" est destiné aux enfants de 6 à 14 ans. Il comprend des activités ludiques élaborées dans le but de leur permettre de prendre du plaisir par le biais d'activités physiques et artistiques, de différentes manières, à la fois en autonomie et en coopération. Le cadre naturel entourant l'établissement permet pleinement de profiter de la qualité de l'air environnant à moyenne altitude.

**Prix : 50 € / semaine**

Vacances d'été et d'automne

**⚠** Le parcours est activé à partir de 5 participants.  
**Plus d'infos** sur la Mini cure enfant (infos p.20)





## L'AVIS DES MÉDECINS THERMAUX

Les cures thermales pour enfants, souvent recommandées par les médecins, représentent une solution naturelle et efficace pour traiter des **pathologies chroniques** comme **l'asthme, les allergies respiratoires, les troubles ORL à répétition (otites, rhinites, sinusites)** ou encore **les maladies de peau comme l'eczéma ou le psoriasis**.

Les eaux thermales, riches en minéraux et oligo-éléments, possèdent des propriétés anti-inflammatoires, apaisantes et réparatrices, favorisant une amélioration durable des symptômes. Les études ont démontré que les cures permettent de réduire la fréquence et la gravité des crises tout en diminuant la dépendance aux traitements médicamenteux, ce qui est bénéfique pour limiter les effets secondaires sur le long terme.

Outre les bienfaits physiques, ces séjours dans un environnement sain et souvent éloigné des pollutions urbaines offrent à l'enfant un temps de pause pour se reconnecter avec son corps et adopter de meilleures habitudes de vie. Le suivi médical et les soins personnalisés permettent de travailler en profondeur sur les problématiques spécifiques de chaque enfant. Les parents constatent souvent une meilleure qualité de vie pour leur enfant, avec un sommeil plus réparateur, une énergie accrue et une meilleure résistance aux infections.

Enfin, les cures thermales offrent un cadre rassurant et stimulant, où l'enfant peut également bénéficier d'activités pédagogiques et récréatives, favorisant un bien-être global.

**Envoyer son enfant en cure, c'est non seulement opter pour une approche préventive et douce, mais aussi lui offrir une solution durable pour améliorer sa santé et son confort de vie.**

## **Vous ne pouvez pas accompagner votre enfant en cure...**

### **... pensez aux maisons d'enfants médicalisées**

**une solution clé en main, unique en France, pour prendre en charge la cure de vos enfants.**

Etablissements agréés par l'Agence Régionale de Santé, les Maisons d'Enfants offrent une prise en charge globale des enfants de 3 à 17 ans durant les 21 jours de cure, grâce à une équipe pluridisciplinaire disponible 24h/24.

**L'hospitalisation complète en MECS est prescrite par le médecin traitant ou le spécialiste. La sécurité sociale rembourse jusqu' à 100% du coût des soins.**

#### **Le séjour dure trois semaines :**

A raison d'environ 2h de soins thermaux quotidiens aux thermes.

Le reste de la journée est réservé aux loisirs, à l'éducation thérapeutique, en petits groupes, encadrés et animés par des moniteurs et infirmiers qualifiés. Un temps est consacré au travail scolaire à la Toussaint.



#### **L'objectif de la prescription d'un séjour en MECS est pluriel :**

- Conjuguer les effets bénéfiques des eaux thermales, du climat et de l'environnement anallergique,
- Proposer une rupture courte et partielle avec la famille et instaurer des bonnes pratiques de prise en charge médicale,
- Favoriser la compréhension par l'enfant de sa maladie et dispenser, après évaluation, des programmes d'éducation thérapeutique et sanitaire,

#### **Renseignements et inscriptions :**

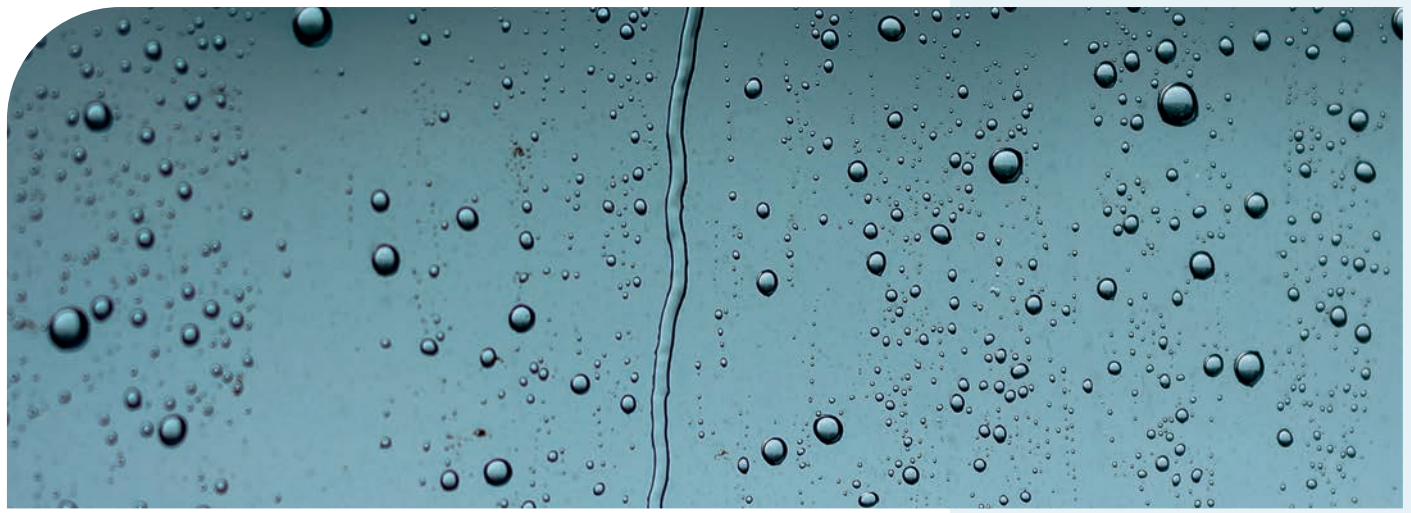
##### **L'île aux enfants**

[www.aep63150.com](http://www.aep63150.com) - 04 73 81 30 60

##### **Tza Nou**

[www.tza-nou.com](http://www.tza-nou.com) - 04 73 81 31 31





# SOIGNEZ LES EFFETS SECONDAIRES DU COVID

## ACTUALITÉ COVID LONG

L'association Thermauvergne, aux côtés des partenaires d'Innova SPA, a piloté la réalisation d'une étude sur l'évaluation des bonnes pratiques « COVID & THERMALISME » existantes en Europe.

L'objectif de cette étude était l'identification des bonnes pratiques thermales post-COVID dans la réhabilitation et dans le traitement du COVID long afin de mieux connaître les programmes de soins post-COVID proposés par les opérateurs thermaux en Europe pour les améliorer et permettre une meilleure prise en charge des patients en COVID long.

Pour cette étude, l'association Thermauvergne et les partenaires du projet européen Innova SPA se sont adjoints les services et l'expertise de l'Association Européenne des Spas (ESPA). Les résultats de cette étude, co-financée par le programme européen Interreg Europe, permettront à terme de mieux positionner le thermalisme européen dans la réhabilitation des patients post-COVID et dans le traitement du COVID long.

### CE QUE DIT L'ÉTUDE

#### LES PATIENTS ATTEINTS DE COVID LONG AYANT OPTÉ POUR UN TRAITEMENT THERMAL ONT EFFECTUÉ :

- un séjour d'une à deux semaines en station thermale
- ont un âge compris entre 41 et 60 ans
- 81 % des symptômes dominants traités sont d'origine respiratoire et pour 68 % des troubles musculo-squelettiques.
- Des traitements d'inhalation, aérosol
- Des programmes d'activité physique
- Un suivi psychologique
- Des activités de groupe

L'ensemble de cette prise en charge proposée en établissement thermal à l'échelle européenne a permis de constater le fait suivant : plus l'état de santé des patients est bon, plus les patients se remettent du COVID. Il est donc plus que nécessaire d'effectuer des séjours de prévention santé pour mieux affronter les épidémies du type COVID.



#### Ce que proposent les Grands Thermes :

La cure thermale des Grands Thermes de La Bourboule, aux vertus anti-inflammatoires et anti-infectieuses, peut vous aider à restaurer vos voies respiratoires et à renforcer votre système immunitaire. Ces cures sont sans effet secondaire et s'inscrivent parfaitement dans le traitement des maladies chroniques. Elles peuvent vous aider à prendre un second souffle suite à un COVID long.

**Pour plus d'infos contactez nos hôtesse au 04 73 81 21 00**



## LA CURE POST-CANCER

**Grâce aux vertus réparatrices de leur eau thermale, les Grands Thermes de La Bourboule proposent depuis plusieurs années une cure thermale en dermatologie suite aux effets secondaires des traitements.**

### **Pourquoi une cure Post-cancer ?**

#### **Atténuer les conséquences cutanées :**

- Après la chirurgie
- Après la chimiothérapie
- Après la radiothérapie

#### **Pour un mieux-être physique**

- Amélioration de la souplesse cutanée
- Accélération de la cicatrisation
- Hydratation de la peau et des muqueuses
- Diminution de l'inflammation
- Apaisement des démangeaisons et picotements...
- Restauration des fonctions des tissus atteints de la sphère ORL ou de la peau et des muqueuses.

#### **Pour un mieux-être moral**

- Pour retrouver une qualité de vie satisfaisante, force et dynamisme
- Pour envisager la reprise d'une activité professionnelle et bénéficier d'un temps privilégié pour faire le point sur soi.

### **Parlez-en à votre médecin !**

#### **Offrez-vous une cure Premium**

- Un environnement de soin favorable au bien-être et à la sérénité... idéal pour se ressourcer,
- Dans une unité entièrement rénovée, chaleureuse et lumineuse,
- Avec un accueil personnalisé,
- Une équipe à votre écoute,
- Une consultation avec notre socio-esthéticienne vous sera proposée,
- Le programme R.E.V. composé d'activités physiques, de conférences, yoga, diététique... Plus d'infos page 20.
- Un massage détente vous sera proposé (en fonction des places disponibles)
- Un lit hydromassant chaque semaine

**300 € pour 3 semaines** sans le programme d'activité,  
**360 € pour 3 semaines** toutes activités comprises.

## La cure thermale en orientation simple ou double

- Dermatologie
- Dermatologie + Voies Respiratoires
- Dermatologie + Affections des Muqueuses Bucco-linguales

Cure de 18 jours, conventionnée par la sécurité sociale à 100% (ALD), prescrite par votre oncologue ou votre médecin traitant.

## La cure post-cancer peut s'effectuer au service Grands Thermes Adulte sans supplément :

Le Programme "Ressources et vous" est accessible à partir de 15€ par activité (5 participants minimum pour effectuer la séance).

Rendez-vous socio-esthétique et massage selon disponibilité.

## Le déroulement de la cure post cancer

Au programme, 4 soins quotidiens pendant 18 jours, prescrits en début de cure par le médecin thermal parmi :

- Des soins à l'eau thermale dont le but est principalement de favoriser la pénétration des actifs réparateurs de l'eau : douche d'eau thermale générale, pulvérisation locale, bain simple, bain local, humage/nébulisation, douche filiforme.
- Des massages sous affusions effectués par notre kinésithérapeute pour retrouver l'élasticité de la peau et atténuer les cicatrices.

## Pour un mieux-être moral

- Pour retrouver une qualité de vie satisfaisante, force et dynamisme
- Pour envisager la reprise d'une activité professionnelle et bénéficier d'un temps privilégié pour faire le point sur soi.

## Les témoignages de nos curistes

"Je suis venue aux Grands Thermes pour la troisième fois en cure double orientation Dermatologie et Voies Respiratoires. Lors des deux premières cures, j'ai eu des bienfaits notables sur ma peau au niveau des cicatrices. Les résultats après ma cure ont même étonnés les cancérologues qui me suivent. Ils ont été époustoufflés ! Et depuis ils orientent beaucoup de personnes en dermatologie post cancer".

Emmanuelle

"La cure post cancer m'a fait le plus grand bien. J'ai apprécié l'accueil et la gentillesse du personnel ainsi que les activités proposées. Sans oublier les alentours et la pleine nature qui permettent de se ressourcer sur tous les plans !"

Cécile



## L'AVIS DES MÉDECINS THERMAUX

Les cures thermales post-cancer, également appelées cures de réhabilitation oncologique, jouent un rôle important dans le rétablissement des patients, y compris les enfants, après des traitements lourds tels que la chimiothérapie, la radiothérapie ou la chirurgie.

Recommandées par les oncologues et médecins généralistes, ces cures offrent un environnement sécurisé et apaisant, propice à la récupération physique et psychologique. Les eaux thermales de La Bourboule, reconnues pour leurs propriétés cicatrisantes, anti-inflammatoires et revitalisantes, favorisent la réparation des tissus fragilisés, la réduction des douleurs articulaires ou musculaires, ainsi que l'amélioration de la qualité de la peau, souvent affectée par les traitements.

Les bienfaits des cures post-cancer ne se limitent pas à l'aspect physique. Elles permettent aussi d'accompagner le patient dans la gestion de l'anxiété, de la fatigue chronique et de la perte de confiance en soi souvent associées à la maladie. Des activités encadrées, telles que des ateliers de relaxation, des programmes de remise en mouvement adaptés et des séances de soutien psychologique, aident les curistes à retrouver un équilibre émotionnel et une meilleure qualité de vie. De plus, ces cures contribuent à réduire la consommation de médicaments symptomatiques, comme les antidouleurs ou les sédatifs, grâce à une prise en charge naturelle et globale.

Enfin, la cure post-cancer est une véritable étape dans la réhabilitation, donnant aux patients l'opportunité de se reconnecter avec leur corps et leur santé, tout en augmentant leurs chances de retrouver une vie sociale et professionnelle épanouie.



## REMISE EN SANTÉ AVEC LES CURES LIBRES : UNE PROMESSE SANTÉ ET BIEN-ÊTRE

**Les Grands Thermes vous proposent des remises en santé de 1 à 10 jours selon le temps dont vous disposez. Elles vous permettent de bénéficier d'une thérapie adaptée pour traiter et prévenir vos problèmes de santé et vous procurer détente et bien-être.**

**A noter :** la présentation d'un certificat médical de non contre indication est conseillée (l'établissement décline toute responsabilité) ou d'une prescription par l'un de nos médecins thermaux (visite non comprise dans les tarifs des séjours, prix 50 €).

### "À LA DÉCOUVERTE DE LA MÉDECINE THERMALE"

- Toutes nos remises en santé sont accessibles en durée de 1 à 10 jours, (non conventionnées et accessibles à tous).

- **Découverte thermale**  
4 à 6 soins par matinée

**Prix : 50 €/jour**



## REMISES EN SANTÉ THÉMATIQUES "JE PRENDS SOIN DE MA SANTÉ" AU SERVICE PREMIUM

### • Séjour "Ma vie sans tabac"\*

6 soins / 5 matinées • 30 soins thermaux  
• Accès libre au programme d'activités hebdomadaires

**Prix : 399 €**

### • Séjour "Post COVID voies respiratoires"\*

6 soins / 5 matinées • 30 soins thermaux  
• Accès libre au programme d'activités hebdomadaires

**Prix : 399 €**

### • Séjour "Stress et mal de dos"\*

5 soins / 5 matinées • 25 soins thermaux  
• Massage, bain bouillonnant, douche, sauna infrarouge, brouillard

**Prix : 449 €**

### • Séjour "Régénérer ma peau et me sentir Zen"\*

5 soins / 5 matinées • 25 soins

**Prix : 399 €**

\*L'accès au programme d'activités de la semaine est offert pour les 4 mini-cures ci-dessus.



## NOS REMISES EN SANTÉ 100% THERMALE AU SERVICE PREMIUM

### • Séjour "Oxygène"

6 soins / 5 matinées • 30 soins thermaux

**Prix : 319 €**

**Offre mini cure enfant** (de 18 mois à 12 ans)

**À partir de : 269 €**

### • Séjour "Peau fragile"

4 soins / 5 matinées • 20 soins

**Prix : 319 €**

**Offre mini cure enfant** (de 6 mois à 12 ans)

**À partir de : 269 €**

### • Séjour "Checkup dermato-respiratoire"

8 soins / 5 matinées • 40 soins

**Prix : 369 €**

En 2025, - 20% sur la deuxième remise en santé achetée (la moins chère des deux aux mêmes dates).



Consultez la brochure remise en santé pour le détail des prestations ou notre site internet : [grandsthermes-bourboule.com](http://grandsthermes-bourboule.com)

# BIEN PRÉPARER SA CURE

## Les démarches

### 1 | Votre médecin ou spécialiste

- Votre médecin effectue la demande de prise en charge de cure thermale. Adressez cette dernière à votre caisse d'assurance maladie.

**Attention** : Dès réception de l'accord, vérifiez que le nom du bénéficiaire, la station, la date de validité, la ou les orientation(s) thérapeutique(s) et le taux de prise en charge sont exacts.

### 2 | Réservez votre cure aux Grands Thermes

- Réservez votre cure aux Grands Thermes au 04 73 81 21 00.
- Retournez-nous, dans les meilleurs délais, votre fiche de réservation précisant vos dates de cure et votre espace de soins.
- Nous vous adresserons en retour une lettre de confirmation.

### 3 | Réservez votre hébergement

- Réservez votre hébergement parmi les annonceurs de la brochure (p. 22 à 27) ou auprès du Bureau de Tourisme de La Bourboule.

### 4 | Prenez rendez-vous avec le médecin thermal

- Avant le premier jour de cure, vous devez avoir vu le médecin thermal de votre choix qui vous prescrira les soins thermaux. (liste ci-contre).

## Votre premier jour de cure

Après avoir préalablement consulté le médecin thermal présentez-vous à l'accueil des Grands Thermes, muni de :

- Votre ordonnance de soins,
- Votre prise en charge,
- Un mode de règlement,

Une hôtesse d'accueil s'occupera des formalités administratives et programmera avec vous le déroulement de vos soins.

**Vous pourrez ensuite débiter vos soins.**

## La liste des médecins thermaux

Ces médecins thermaux peuvent prescrire dans toutes les orientations thérapeutiques de l'établissement\*.

### Dr Anne-Véronique Fourot

**Médecine générale, Médecine thermale**

Sur rendez-vous

Villa Les Iris - 2 av. Général Gouraud

tél. 04 73 65 52 09

(Médecine générale uniquement sur rendez-vous)

### Dr Christophe Landrieau

**Médecine générale Médecine thermale, Mésothérapie**

Cabinet médical situé au sein des thermes, rue Cuvelier, côté jet d'eau.

tél. 06 61 75 32 70 ou [www.clickdoc.fr](http://www.clickdoc.fr)

### Dr Ion Anghel

**Médecine générale, Médecine thermale**

26 av. d'Angleterre

tél. 04 73 65 50 44

### Dr Elisabeth Caillaud

**Médecine générale, Médecine thermale - Allergologie Homéopathe**

Résidence Métropole - 49 av. de Verdun

tél. 04 73 65 55 90

### Dr Rithy Eap

**ORL - Médecine thermale**

Résidence Lorraine - 301 bd. Clemenceau

tél. 04 73 81 09 72

**N'oubliez pas de prendre rendez-vous avec le médecin thermal que vous aurez choisi avant votre venue.**

## Votre nécessaire de cure

Peignoirs et serviettes de bain vous seront remis à votre arrivée. Pensez à vous munir d'un maillot de bain, ainsi que de sandales antidérapantes (obligatoires).

Pour votre confort, ces articles sont en vente à la boutique des Grands Thermes.

# LES TARIFS DE CURE 2025

## La cure thermale conventionnée

**Durée :** 18 jours de soins complets et cure de boisson quotidienne. Les Grands Thermes sont ouverts du lundi au samedi, jours fériés compris.

### ORIENTATIONS PRINCIPALES

	Tarif conventionné	Base de remboursement valeur de la prise en charge régime général 65 %*	Ticket modérateur	Complément tarifaire** (Application de l'article L162-40 du code de sécurité sociale) à compter du 03/05/2024	A régler
<b>Voies Respiratoires 1 :</b> 108 pratiques	506,36 €	329,13 €	177,23 €	91,23 €	268,46 €
<b>Voies Respiratoires 2 :</b> 90 pratiques	415,10 €	269,82 €	145,28 €	74,78 €	220,06 €
<b>Kinésithérapie :</b> 18 séances collectives	95,23 €	61,90 €	33,33 €	17,16 €	50,49 €
<b>Voies Respiratoires 3 :</b> 99 pratiques	456,60 €	296,79 €	159,81 €	82,27 €	242,08 €
<b>Kinésithérapie :</b> 9 séances collectives	47,83 €	31,09 €	16,74 €	8,61 €	25,35 €
<b>Dermatologie 1 :</b> 72 pratiques	510,55 €	331,86 €	178,69 €	91,98 €	270,67 €
<b>Dermatologie 2 :</b> 54 pratiques	408,52 €	265,54 €	142,98 €	73,60 €	216,58 €
<b>Kinésithérapie :</b> 18 séances individuelles	238,13 €	154,79 €	83,34 €	42,90 €	126,24 €
<b>Dermatologie 3 :</b> 63 pratiques	476,61 €	309,80 €	166,81 €	85,87 €	252,68 €
<b>Kinésithérapie :</b> 9 séances individuelles	118,97 €	77,33 €	41,64 €	21,44 €	63,08 €
<b>Troubles du Développement chez l'Enfant :</b> 54 pratiques	361,70 €	235,11 €	126,59 €	65,16 €	191,75 €
<b>Affections des Muqueuses Bucco-Linguales :</b> 54 pratiques	272,40 €	177,06 €	95,34 €	49,07 €	144,41 €

### ORIENTATIONS SECONDAIRES

<b>Voies Respiratoires :</b> 54 pratiques	259,18 €	164,57 €	88,61 €	45,61 €	134,22 €
<b>Dermatologie :</b> 36 pratiques	255,28 €	165,93 €	89,35 €	45,99 €	135,34 €
<b>Troubles du Développement chez l'Enfant :</b> 36 pratiques	180,84 €	117,55 €	63,29 €	32,57 €	95,86 €
<b>Affections des Muqueuses Bucco-Linguales :</b> 36 pratiques	136,20 €	88,53 €	47,07 €	24,54 €	72,21 €

\*Le reste à charge peut être couvert par certains organismes d'assurance complémentaire. Dans ce cas-là, le remboursement d'une cure thermale par la mutuelle vous permet de couvrir une partie, ou la totalité de vos dépenses. Le complément tarifaire est dû pour toutes cures même avec une prise en charge à 100% - hormis les bénéficiaires de la CMU et de l'ACS sur présentation d'une attestation.

\*\*Le complément tarifaire est encadré sur le plan conventionnel. Il peut varier d'une année sur l'autre et reste à la charge du curiste. **Les tarifs en vigueur au jour de l'impression sont susceptibles d'évoluer pour la saison 2025 conformément aux dispositions de l'article 16 de la Convention Nationale du Thermalisme.** Les tarifs mis à jour seront disponibles sur notre site internet [www.grandsthermes-bourboule.com](http://www.grandsthermes-bourboule.com) à partir de leur date de publication au Journal Officiel.



## LE PÔLE ACTIVITHERMES : DES ACTIVITÉS AU SERVICE DE VOTRE SANTÉ

---

### Programme R.E.V, Ressources Et Vous

Pour améliorer votre santé, nous vous proposons, un parcours de prévention intégrant un ensemble d'activités vous permettant de préserver et cultiver votre capital santé, tant sur le plan physique que psychologique.

Ainsi, des thématiques relatives aux champs de l'activité physique, de la nutrition, des habitudes de vie, de la relaxation et de la psychologie positive, seront au cœur de ce programme :

#### Activités physiques et nutrition :

Activités Physiques Adaptées (APA), le Yoga, le Tai-chi, sont des activités tout autant bénéfiques pour votre condition physique, que pour votre souffle. En cela, nous vous proposons

de réaliser et peut-être de découvrir différents types d'activités avec, comme objectif, que vous y preniez plaisir et que cela vous donne envie de pratiquer régulièrement une activité physique et sportive, qui vous soit adaptée.

Une séance collective consacrée à la diététique est également proposée afin de vous permettre d'agir sur votre capital santé par le biais de vos habitudes alimentaires.



L'ASM, partenaire de confiance :



Nous collaborons particulièrement avec L'ASM Vitalité sur des projets de recherche concernant les bienfaits de l'activité physique chez les curistes enfants et adultes. En cela, nous sommes ravis de vous proposer un accompagnement de qualité avec des professionnels reconnus dans le domaine de la promotion de la santé par l'activité physique.

### Activités artistiques :

Les activités créatives sont désormais reconnues comme étant bénéfiques pour la santé mentale. Entre autres, elles réduisent l'anxiété, favorisent la concentration, améliorent la confiance en soi. En cela, venez découvrir de façon ludique, les bienfaits de l'art thérapie.

### Psychologie positive et santé intégrative :

La santé est considérée par l'OMS comme étant "un état de complet bien-être physique, mental et social". Nous vous proposons d'explorer différents domaines comme l'hypnose, la réflexologie ainsi qu'une session d'échanges libres en psychologie et promotion de la santé animées par un psychologue spécialisé en psychologie positive.



Découvrez deux séances pour booster votre bien-être et donner du pep's à votre quotidien !

### 1 | Se reconnecter aux plaisirs simples : une vraie cure de bonheur !

- Et si on réapprenait à savourer les petits plaisirs de la vie ? Dans cette séance, on explore le bien-être "hédonique" : celui qui naît des moments de joie authentique. Grâce à des techniques de psychologie positive, comme la pleine conscience et la gratitude, vous apprendrez à vous recentrer sur ce qui vous fait vraiment du bien. Une bouffée d'air frais pour votre mental, à savourer sans modération !

### 2 | Garder le cap sur vos rêves : la motivation au service de vos projets !

- Vous avez des idées qui vous inspirent, mais parfois le soufflé retombe ? Cette séance est faite pour vous ! On plonge dans le bien-être "eudémonique", celui qui vient de la satisfaction profonde d'accomplir quelque chose qui a du sens. Avec des pistes visant à nourrir vos "besoins psychologiques", on vous donne les clés pour avancer avec énergie et sérénité vers vos projets.

**Nous retrouverons également des ateliers en Réflexologie.**



### Le parcours "Récréation", conçu pour les enfants :

Le parcours "Récréation" sera de nouveau proposé dès l'été 2025. Il est en cours d'élaboration.

**Tarifs : 15 € la séance / 135 € les trois semaines  
inscription obligatoire.**

**Attention en 2025 : la séance est maintenue à partir de 5 inscrits,  
dans le cas contraire elle sera annulée.**



**LES GRANDS THERMES**  
LA BOURBOULE



# ESPACE BIEN-ÊTRE THERMAL

**NOUVELLE EXPÉRIENCE SENSORIELLE THERMALE**

Découvrir les **bienfaits de l'eau thermale** pour se relaxer et lâcher prise au sein de notre espace Premium.

**2 FORMULES** : Du jeudi au samedi (hors période de vacances scolaires)  
Du mercredi au samedi (en vacances scolaires)

## Esprit Zen

1 h. .... 55 €

- Douche pénétrante - 10 min
- Douche pulvérisée - 5 min
- Brouillard d'eau thermale - 15 min
- Bain bouillonnant - 15 min
- Salon de détente

## Esprit grand Thermes

1h30 ..... 75 €

- Sauna infra-rouge - 25 min
- Douche pulvérisée - 5 min
- Douche au jet - 5 min
- Douche pénétrante - 10 min
- Brouillard d'eau thermale - 15 min
- Bain bouillonnant - 15 min
- Salon de détente



Nos prestations s'adaptent à tous... que vous veniez seul(e),  
en duo, en famille, entre amis ou en groupe.

SUR RÉSERVATION : 04 73 81 21 00

## Hôtel Aviation\*\*\*



## HÔTEL LE GENEVE\*\*

### LES CHAMBRES

- Plusieurs gammes de chambres, allant de standard à Deluxe
- De 1 à 4 personnes
- Toutes les chambres sont rénovées de 14m<sup>2</sup> à 21m<sup>2</sup>
- Salle de bain privative, TV écran plat 32"/40", wifi

### Les Appartements

- Situés juste en face des thermes, les appartements du chalet LAFAYETTE sont tout équipés et disponibles à partir 760 € pour 3 semaines.

Situé à 5 min du centre ville, des thermes et du parc Fenestre. Appartements équipés ou chambres de 1 à 4 personnes. Tarif avantageux pour les curistes

- Restauration chez nos partenaires ou sur place (collation)
- Petit déjeuner sur place sous forme de buffet avec des produits régionaux
- TV et wifi dans les chambres
- Piscine chauffée
- Salle de jeux (ping pong, billard, babyfoot)
- Salon de massage
- Garage couvert, recharge voiture électrique à proximité
- Animaux acceptés avec supplément



### LES AVANTAGES

- Etablissement rénové en 2021 classé 2 étoiles et labellisé clef verte.
- Situation en centre-ville, à moins de 2 min à pieds des thermes, du parc fenestre
- Arrêt SNCF et navette au pied de l'hôtel
- Forfait curiste avantageux



32 rue de Metz - 63150 La Bourboule  
infos@hotel-aviation.com • 04 73 81 32 32  
www.hotel-aviation.com

Contact : 319 Bd Georges Clemenceau, 63150 La Bourboule  
Tél. : 06 72 32 39 74

Mail : hotel.le.geneve@cegetel.net • Site : www.hotel-geneve-bourboule.fr



## Les Iles Britanniques - Appartements\*\*

Collectif de copropriétaires

14 appartements confortables et équipés



Les Grands Thermes à 50 m et commerces à 100 m

PARKING PRIVÉ  
11 quai Gambetta  
63150 La Bourboule



TARIFS CURE 2025 - 21 jours	Studio de 30 à 35 m <sup>2</sup>		2 pièces de 42 à 44 m <sup>2</sup> (2 à 4 pers.)	2 pièces de 44 à 46 m <sup>2</sup> (6 pers.)
	2 pers.	4 pers.		
du 05/04 au 31/05	520 €	570 €	720 €	770 €
du 31/05 au 05/07	620 €	670 €	820 €	870 €
du 05/07 au 31/08	770 €	870 €	970 €	1 020 €
du 31/08 au 28/09	620 €	670 €	820 €	870 €
du 28/09 au 02/11	520 €	570 €	720 €	770 €

Conditions générales de vente sur notre site [www.sejournlabourboule.fr](http://www.sejournlabourboule.fr)

Accueil et SOS Dépannage par représentante des propriétaires

Renseignements : B. Barbat 06 88 84 34 11 - [contact@collectifdesiles.com](mailto:contact@collectifdesiles.com)

## Résidence le Métropole\*\*\*

Face aux thermes. F2 40m<sup>2</sup>, 1 à 5 pers., résidence standing, ascenseur, cour, local vélos, calme, ensoleillé, vue montagne, chauffage individuel, double vitrage, 2 pièces de couchage, literie anallergique, LV, LL, congélateur, micro-ondes, tv écran plat, lecteur dvd, équipement jeune enfant, stationnement facile et gratuit.



Michele Kieffer - 49 av. de Verdun - 63150 La Bourboule

tél. : 06 83 25 82 93

[g.m.kieffer@wanadoo.fr](mailto:g.m.kieffer@wanadoo.fr)

Semaine : 260 à 430 €  
3 semaines : 660 à 1080 €



## L'étoile du Sancy\*\*\*

6 appartements de 1 à 8 personnes.  
A 2 min à pieds des thermes et du parc Fenestre.  
Quartier calme.  
Résidence avec chauffage collectif.  
TV, WIFI, LL, LV, micro-onde.  
Location à l'année, sauf du 26 juillet au 16 août 2025.



M. et Mme Deschateaux - 29 rue Berthelot - 63150 La Bourboule

tél. : 04 73 65 24 51 - 06 18 32 51 65 - [jean-marc.deschateaux@orange.fr](mailto:jean-marc.deschateaux@orange.fr)

[www.etoiledusancy.com](http://www.etoiledusancy.com)



## Villa Eugénie\*\*\*

A deux pas des thermes, avec un jardin clos et ensoleillé, à 100 m du Parc Fenestre.  
Quartier calme. Studio et appartements T2, T3.  
Équipement complet, literies haut de gamme, linge de lits et de toilette fournis. Lits faits.  
Local à vélo, poussette.  
Notre exigence de propreté vous donnera satisfaction.



Mme Fauvel - 125 rue du Dr Château - 63150 La Bourboule

tél. : 04 73 81 02 91 - 06 89 32 60 41

[eugenie.villa@wanadoo.fr](mailto:eugenie.villa@wanadoo.fr) - [www.villaeugenie.fr](http://www.villaeugenie.fr)



## Villa Alpha Marguerite\*\* et \*\*\*

F1, F2 et F3 entièrement refaits à neuf et nouvellement classés, centre ville, quartier calme et ensoleillé.  
Prestations para hôtelières  
Lave-vaisselle, lave-linge  
Jardin avec portiques et tonnelle.



Mme Dabert de Almeida

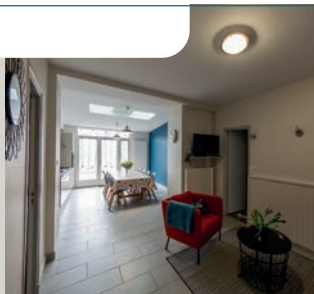
tél. : 06 76 28 87 63 - 04 73 81 07 52

[nathaliedabert@wanadoo.fr](mailto:nathaliedabert@wanadoo.fr)



## Villa B\*\* et \*\*\*

Appartements de 2 à 8 personnes, tout confort LL, LV, TV, DVD, Wifi, chauffage central, loc draps, linge de maison en location, grand jardin avec son mobilier, barbecue, local à vélos & skis, salle de jeux, baby-foot, ping-pong, jeux de société. Proximité du centre ville, quartier calme. Sur demande chaise haute, lit bébé avec matelas.



tél. : 06 70 16 67 71

[locationvilla.b@gmail.com](mailto:locationvilla.b@gmail.com)



Tarifs selon période et nombre de personnes

## Villa les Alpes\*\* et \*\*\*

Appartements refaits à neuf sans moquette dans une maison de caractère.  
Stationnement privatif dans la cour.  
Quartier calme, à 300m des Thermes et des commerces. Literie anallergique.  
Chauffage individuel, double vitrage.  
Équipement jeunes enfants.  
Produit d'accueil offert.



M. et Mme Carminati - 165 rue de Serbie - 63150 La Bourboule

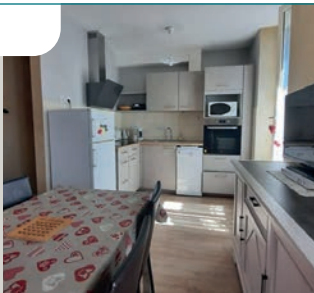
tél. : 06 20 48 35 87

[villalesalpes@gmail.com](mailto:villalesalpes@gmail.com)



## Villa Riviera\*\*

Appartement 4 personnes situé au 2<sup>e</sup> étage, 2 chambres 40m<sup>2</sup>,  
En centre ville proche des thermes,  
Tout confort,  
Lave linge, lave vaisselle, tv, dvd, wifi.



Mme Gautier tél. : 06 21 11 19 79

[gautier-roger@orange.fr](mailto:gautier-roger@orange.fr)

Animaux non admis

Tarifs selon période et nombre de personnes

## Villa des Familles

Appartements de 1 à 5 pers. Tout confort.  
À 2 min à pied des thermes et du parc Fenestre.  
Quartier calme et ensoleillé, chauffage central, double vitrage, tv, wifi, loc. draps à la demande, prêt de livres, accueil à la gare.  
Les animaux ne sont pas acceptés.  
OUVERT TOUTE L'ANNEE.



Semaine : 250 à 590 €  
3 Semaines : 490 à 1250 €

Laurence Gautrais - 60 Ch. de la Suchère - 63150 La Bourboule

tél. : 06 29 51 24 20 - 04 73 81 16 89

[villadesfamilles@gmx.fr](mailto:villadesfamilles@gmx.fr) - [www.villadesfamilles.fr](http://www.villadesfamilles.fr)



## SCI Family\*\*

Sur 2 sites : 2 étoiles  
Appartements de 1 à 6 personnes.

Villa Massias - La Bourboule  
41 rue de Castelnau

Villa Le clos des Roses - Le Mont-Dore  
4 avenue Foch



tél. : 06 98 88 59 16

[scifamily63@gmail.com](mailto:scifamily63@gmail.com) - [www.scifamily.fr](http://www.scifamily.fr)



## BHM Bourboule

Pour vos locations  
Bourboule Hébergement en Meublés.  
Consultez notre site, différents propriétaires proposent des hébergements, contactez les individuellement.



tél. : 06 08 64 02 66 - [location.champion@wanadoo.fr](mailto:location.champion@wanadoo.fr)





28, Quai de l'Hôtel de Ville  
63150 LA BOURBOULE  
**04 73 65 55 70**  
Sarl BOURBOULE COIFF au capital de 10 000 €

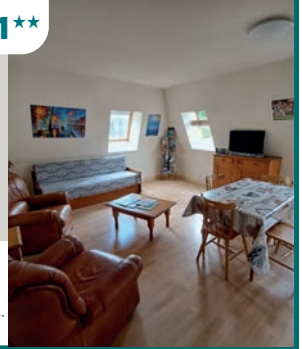
Coiffure

### Les Îles Britanniques 501\*\*

Dernier étage, lumineux appartement pour 4 pers. de 36 m<sup>2</sup>. Exposé Sud et Est, à 50 mètres des thermes et du Parc Fenestre. Face à l'Office de Tourisme, 5<sup>e</sup> étage avec ascenseur. Lave linge, Lave vaisselle, wifi et parking sécurisé.

**Cure 3 semaines :**  
Haute saison : 900€ • Basse saison : 730€

Maryse et Gérard MERCIER • **06 87 51 82 20 ou**  
**06 61 00 49 47** - megerax12@gmail.com  
https://borvo-location.jimdofree.com



### Les Îles Britanniques 407

A 50 m des thermes , appartement \*\* de 42 m<sup>2</sup> 4 personnes, vue double exposition, ville et montagne.

4<sup>e</sup> étage avec ascenseur,  
Tout équipé, Parking sécurisé.

**Cure 3 semaines :**  
Basse saison : 800€ • Haute saison : 950€

M. et Mme Gérard GAURON  
**06 14 35 37 16** • gega45@gmail.com

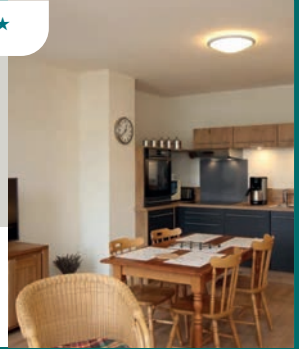


### Les Îles Britanniques\*\*\*

Appartement \*\*\* de 49 m<sup>2</sup> lumineux, 3<sup>e</sup> étage avec ascenseur, très belle vue est. A 50 m des Thermes et du Parc Fenestre. Stores thermiques, lave-linge. Pour 5 personnes max, parking privé.

**Cure 3 semaines :**  
Haute saison : 930€ • Basse saison : 820€

M. et Mme JM Marseille • **06 86 67 56 64**  
**jeanne-merseille@wanadoo.fr**  
Plus d'infos sur www.jjm.ovh

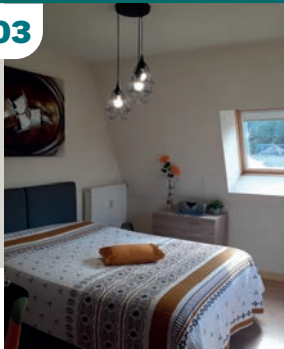


### Les Îles Britanniques 503

A 50 m des thermes , Studio cocooning\*\* de 30m<sup>2</sup>. Lumineux bien ensoleillé stores roulants et occultants 2 personnes, vue double exposition, ville et montagne. 5<sup>e</sup> étage avec ascenseur, Equipé à neuf literie, TV android, Lave vaisselle, Micro-ondes

**Cure 3 semaines :**  
Basse saison : 580€ • Haute saison : 850€

M. et Mme Thierry FRANCONNET  
**06 15 26 00 60** • fr.sandra19@gmail.com

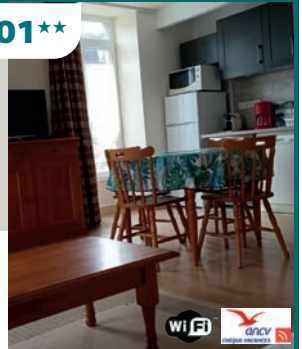


### Les Îles Britanniques 301\*\*

A 50 m des thermes et du parc Fenestre. Appartement \*\* de 46 m<sup>2</sup>, 5 personnes. Ensoleillé, vue sur la ville et le plateau de Charlannes, 3<sup>e</sup> étage avec ascenseur. Tout équipé, Parking sécurisé.

**Cure 3 semaines :**  
Basse saison : 690€ • Haute saison : 990€ •

M. et Mme Pascal MICHAUD  
**06 23 64 43 68** - calou.michaud@wanadoo.fr  
https://appartementN°301lesilesbritanniques



### Les Îles Britanniques 101\*\*

Au premier étage avec ascenseur, 3 pièces 1 chambre lit 160/200, 1 chambre 2 lits 80/200 wifi lave linge, 50 m des Thermes face à la Mairie. Tout équipé 2tv au soleil toute la journée. Jusqu'à 6 pers. Parking fermé

**Cure 3 semaines :** de 750€ à 1100€

Martine et Gérard JAMBOIS  
**06 15 06 31 53** • jamboisgerard@gmail.com



### Les Îles Britanniques 108

A 50 m des thermes , appartement de 49m<sup>2</sup> 4 personnes. Ensoleillé, vue sur la ville et montagne. 1<sup>er</sup> étage avec ascenseur. Tout équipé, Parking sécurisé, piano à disposition

**Cure 3 semaines :**  
Basse saison : 790€ • Haute saison : 990€ •

M. et Mme Gilles RENAULT  
**06 88 71 70 01**  
agnesetgillesrenault@orange.fr



### Bienvenue chez les Ch'oups

Véro et Stef vous accueillent à deux pas des thermes, 5 appartements rénovés de 2 à 6 personnes, au calme, proche commodités. (Boulangerie à 30 m).

Vue dégagée.

**06 10 87 66 88** - goupol@laposte.net



**Si vous souhaitez paraître dans le guide thermal des Grands Thermes de La Bourboule** contactez Christophe Trescarte :

c.trescarte@settcommunication.com • 04 73 34 72 89

## CAMPING - La Marmotte \*\*\*

- Chalet, Mobil-home et emplacement nu
- Sanitaires été et hiver
- Restaurant
- Supermarché à 100 m
- WIFI Gratuit sur tout le camping
- Aire de jeux, Baby foot, jeux de société et lecture...
- Espace bien-être spa et sauna
- **NOUVEAUTÉ 2025** : Borne de recharge voiture électrique

**NAVETTE  
THERMALE  
GRATUITE**  
Tarif spécial curiste

Ouvert du 27 décembre au 4 novembre



1228 avenue du Marechal Leclerc - 63150 La Bourboule

tél. : 04 73 65 95 87 - 06 49 67 01 14

contact@campinglamarmotte.com - www.campinglamarmotte.com

## CAMPING - Les Vernières \*\*\*\*\*

Camping le plus proche des thermes (800 m).

Emplacements : Lodges Premium, Chalets, Bungalows, Huttes, Cabanes et emplacements.

Piscine extérieure chauffée avec toboggan aquatique, snack bar

Animation pour toute la famille, randonnées pédestres



### Tarifs spéciaux curistes (21 nuits)

- Location à partir de 900 €
- Emplacement à partir de 460 €



170 avenue de Lattre de Tassigny - 63150 La Bourboule

tél. : 04 73 81 10 20 - contact@camping-la-bourboule.fr

www.camping-la-bourboule.fr

## CAMPING - Les Coux \*\*

- Lavabos en cabine,
- Salle de vaisselle,
- Toilettes,
- Laverie automatique payante,
- Branchement électrique,
- Jeux pour enfants,
- Chèques vacances acceptés,
- Location mobil-homes,
- Location de parcelles.

Tarifs spéciaux curistes



14 avenue du Marechal Leclerc - 63150 La Bourboule

tél. : 04 73 22 27 84 - 06 86 82 74 24 - Fax : 04 73 81 07 10

info@campinglescoux.com - www.campinglescoux.com

## CAMPING - Poutie \*\*\*

Situé à 1,2km du Centre ville de La Bourboule



Location de chalets et mobil-homes - emplacements de camping

Piscine chauffée, aire de jeux, animations pour famille juillet/août (sortie rando, course à pied, VTT, vélo de route), restaurant, bar

Tarifs préférentiels pour les curistes



750 avenue Marechal Leclerc - 63150 La Bourboule

tél. : 04 73 81 04 54 - 06 19 08 19 15 - campingpoutie@gmail.com

www.campingpoutie.com





**LES CLARINES**  
— CAMPING CARAVANEIGE —  
★★★

# CAMPING

caravaning - caravaneige

## ETE - HIVER

**PISCINE  
COUVERTE**  
Nouveauté 2025!



Location de mobil-home

Tarif spécial cure

A 2 km du centre ville

Bloc sanitaire chauffé

Salle loisirs, espace fitness

VACAF et ANCV



1424, Avenue du Maréchal Leclerc - 63150 LA BOURBOULE  
04 73 81 02 30 - [contact@camping-les-clarines.com](mailto:contact@camping-les-clarines.com)  
[www.camping-les-clarines.com](http://www.camping-les-clarines.com)



# AGENCE COUDARD

Depuis 1918

**Large choix maisons, appartements,  
chalets ... en location saisonnière :  
FORFAIT CURE**



**GESTION – TRANSACTION – LOCATION SAISONNIERE - CONCIERGERIE**

60 Place de la Victoire  
63150 LA BOURBOULE

**Contact et réservation :  
04 73 22 18 20  
[www.agencecoudard.fr](http://www.agencecoudard.fr)**

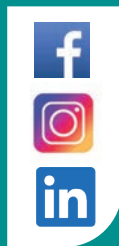


### Les Grands Thermes

76 bd Georges-Clemenceau  
BP 85 - 63150 La Bourboule

tél : 04 73 81 21 00

[contact.thermes@grandsthermes.com](mailto:contact.thermes@grandsthermes.com)  
[www.grandsthermes-bourboule.com](http://www.grandsthermes-bourboule.com)



### Gare SNCF

La Bourboule :  
08 36 35 35 35  
(Taxis à l'arrivée)

### Avion

Aéroport de Clermont-  
Ferrand / Auvergne  
04 73 62 71 00

### Bureau de Tourisme de La Bourboule

15 place de la République  
La Bourboule

tél. : 04 73 65 57 71  
[www.sancy.com](http://www.sancy.com)

Editeur : Les Grands Thermes de La Bourboule - Création / Mise en page : Sett Communication - Iconographie : M. Niels, Unsplash, Agence Coste Architectures, les annonceurs pour les pages 19 à 23 - Impression : Merico

